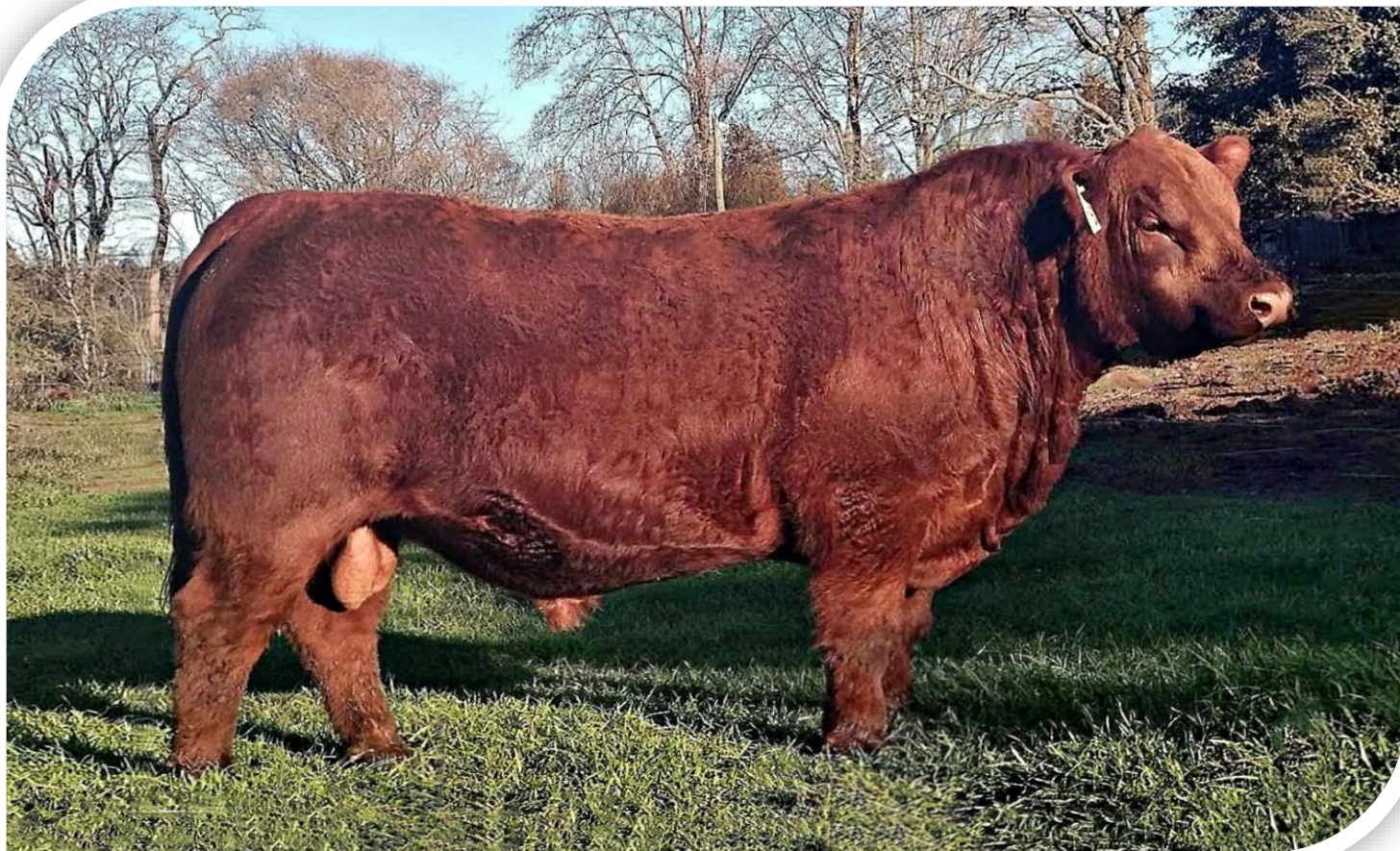


# ELEMENTAL

## VETERANO 390 ELEMENTAL 17



RP	HBA	Nacimiento	Analisis	P. Nac	P. Dtte	P. Final	CE	Frame
390	845488	12/8/2017	E 14785	28	231	870	40,5	3,6

Criador: **LAS VETERANAS DE GENÉTICA PAMPEANA SA**

Propietario: **SPINELLA, ALEJANDRO EZEQUIEL**

### UNA GARANTIA PARA FACILIDAD DE PARTO EN 15 MESES.

Con más de 40.000 crías nacidas con 0% de problemas, es ya un clásico para vaquillonas.

Sumado a su extrema facilidad de parto, sus hijos, son toros con un volumen y manto de carne imponente, perfecto prepucio y aplomos, de gran calidad racial, pelo corto, sumamente y mantenidos. Las hembras, hay ya de varias generaciones, con los mismos atributos que los machos, y son excelentes madres, muy longevas. Su pedigree con Esencial, y sangre de Casamú, son los que avalaron la gran uniformidad en todas sus crías.

### UNA HERRAMIENTA INDISPENSABLE, RUSTICIDAD, UNIFORMIDAD Y FACILIDAD DE PARTO

ESENCIAL **37** ARQUIMEDES-T/E  
ESENCIAL **245** EROS  
ESENCIAL **190** MAFALDA

ESENCIAL **37** ARQUIMEDES-T/E  
VETERANA **269** DEXAN ESN 15  
CASAMU **5335** ALCA ALU DEXAN 3893

2025	Gest	P. Nac	P. Dtte	Leche	P. Final	C.E.	AOB	GD	GC	GI	C Min
Dep	-1,10	-0,80	0,40	6,20	14,50	0,30	1,40	0,16	0,30	0,11	-0,40
Prec	0,48	0,73	0,80	0,79	0,81	0,56	0,51	0,52	0,54	0,54	0,51
Perc	30	30	95	4	75	100	55	60	65	4	70